



COMUNE DI PADENGHE SUL GARDA

SPORTELLO UNICO PER LE ATTIVITA' PRODUTTIVE  
ai sensi dell'art.8 DPR 160/2010  
NUOVA STRUTTURA ALBERGHIERA  
SOCIETA' AZZURRA S.R.L.

COMMITTENTE SOC. AZZURRA S.R.L.  
25060 Padenghe sul Garda (BS) - Via Italo Barbieri 19  
C.F. e P. Iva 01613450988  
Tel - Fax 030 9907507

PROGETTISTA Arch. Silvano Buzzi di  
**SILVANO BUZZI & ASSOCIATI**  
25077 Roè Volciano (BS) Via Bellini, 9/A  
Tel. 0365 59581 - fax 0365 595800  
e-mail: info@buzziassociati.it  
pec: info@pec.buzziassociati.it  
C.F. - P.I. - Reg. Imprese di Brescia 03533880179

RESP. di COMMESSA  
COLLABORATORI

S01

DOCUMENTO

T 14 SU

04 - SUAP

r00

COMMESSA

IP 185

EMISSIONE

GIUGNO 2018

CLIENTE

S447

INCARICO

LUGLIO 2016

REDAZIONE

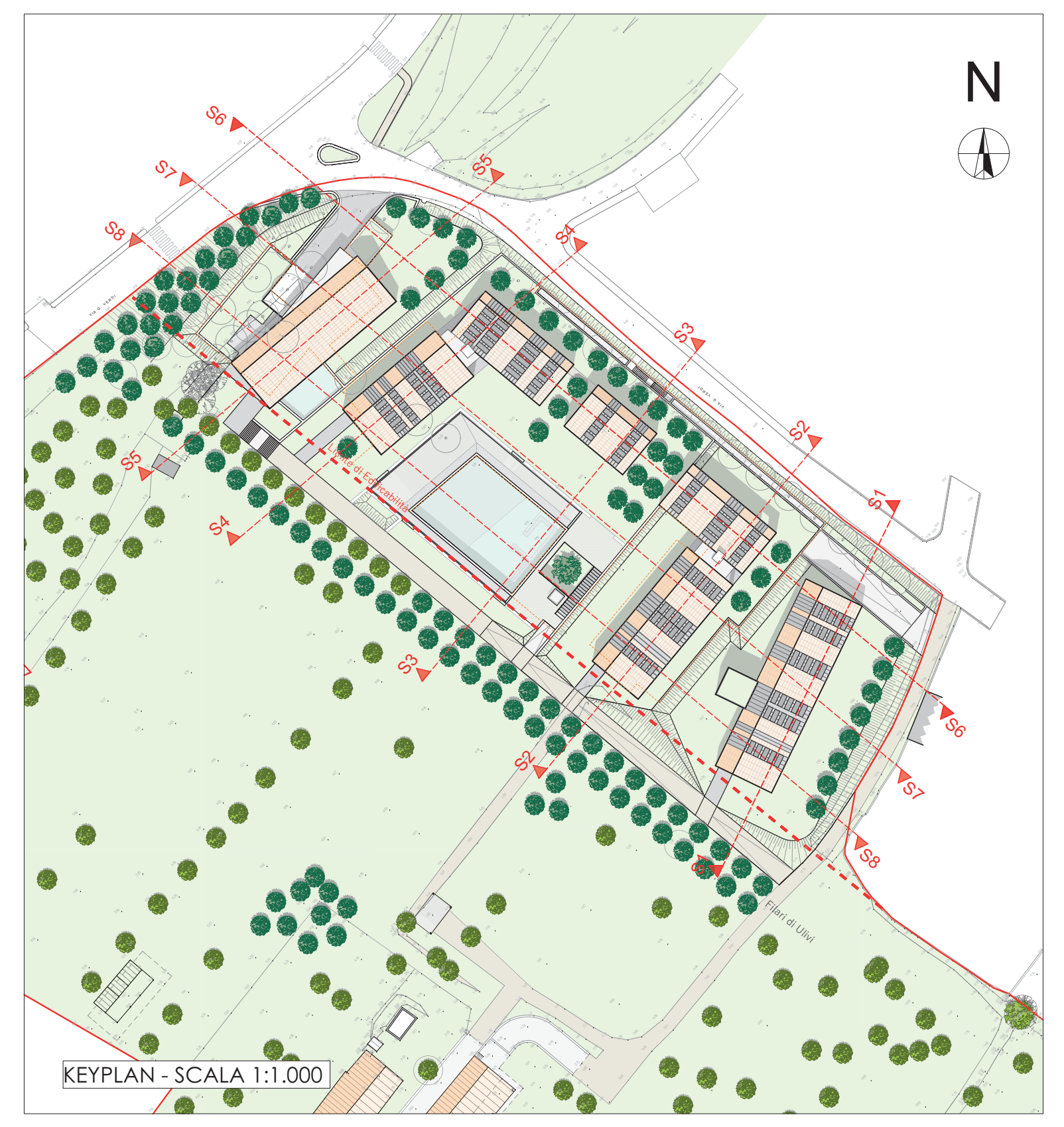
VERIFICATO S01  
REDAZIONE

A TUTTOGLI EFFETTI LEGALI SI RITENE AUTORE QUALI SOGGIACONO AD OGNI FINESE LEGALE, ESPRESSO O IMPLICATO, LE OPERAZIONI E LE ATTIVITA' ALTERNATIVE ALLE ATTIVITA' DI PROGETTAZIONE E DI REDAZIONE E DI VERIFICA E DI AUTORIZZAZIONE DI SILVANO BUZZI & ASSOCIATI

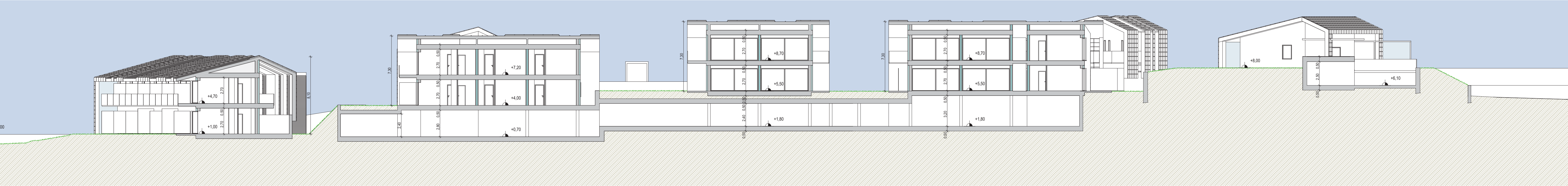
REGIONE LOMBARDIA

PROVINCIA DI BRESCIA

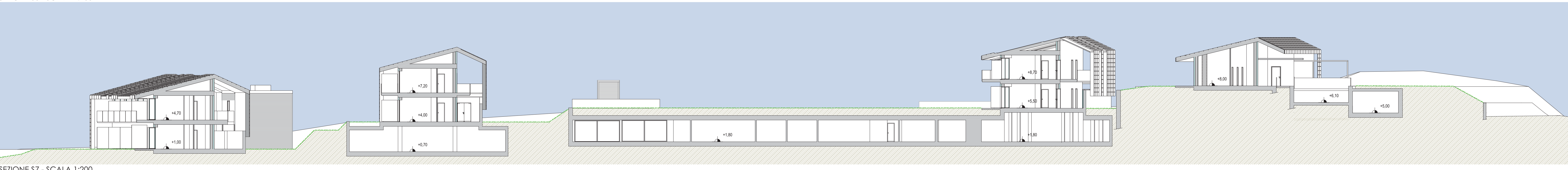
REGIONE LOMBARDIA



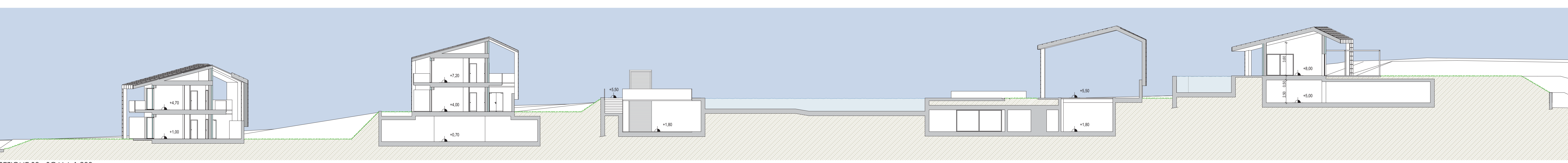
KEYPLAN - SCALA 1:1.000



SEZIONE S6 - SCALA 1:200



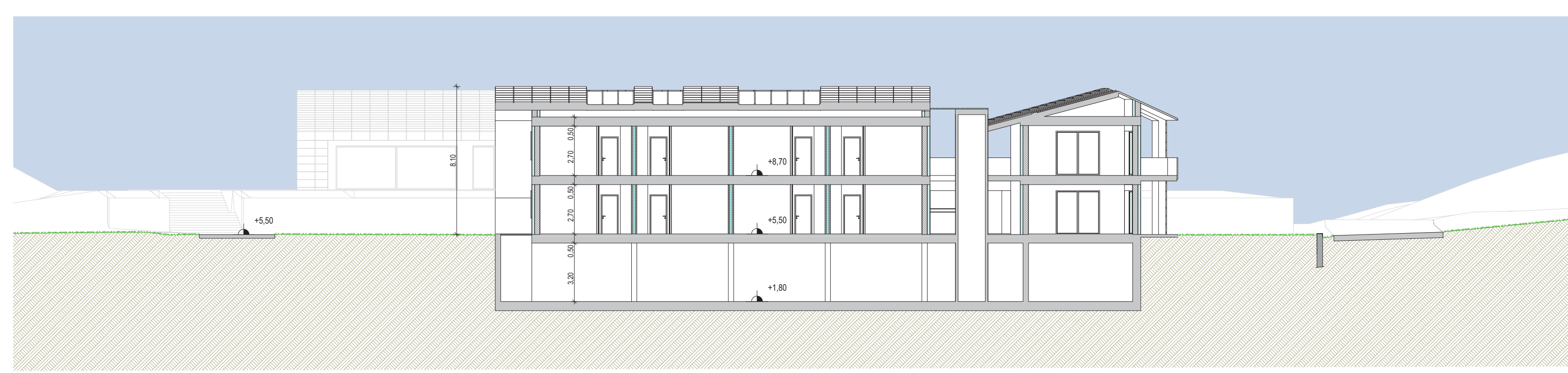
SEZIONE S7 - SCALA 1:200



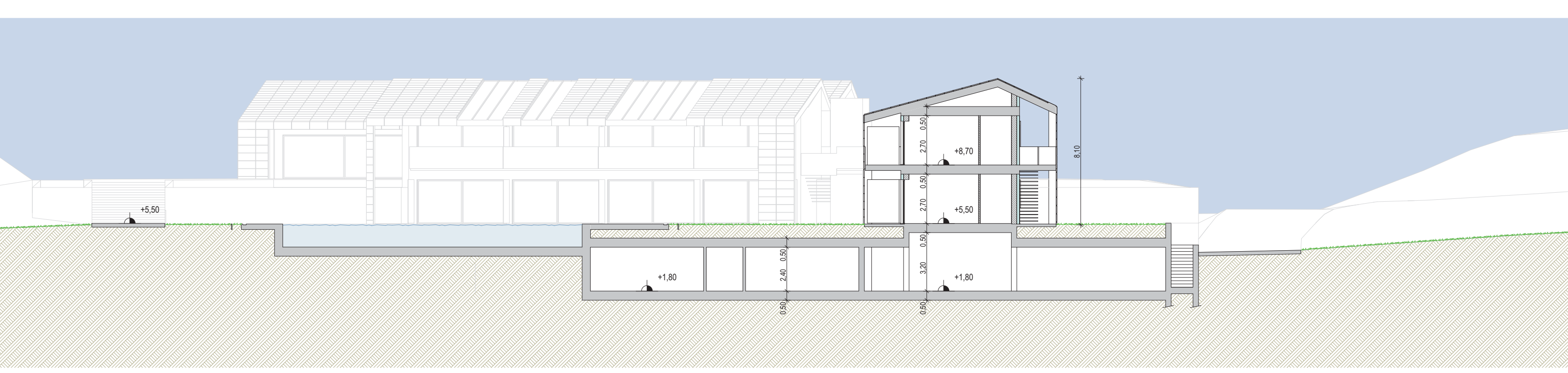
SEZIONE S8 - SCALA 1:200



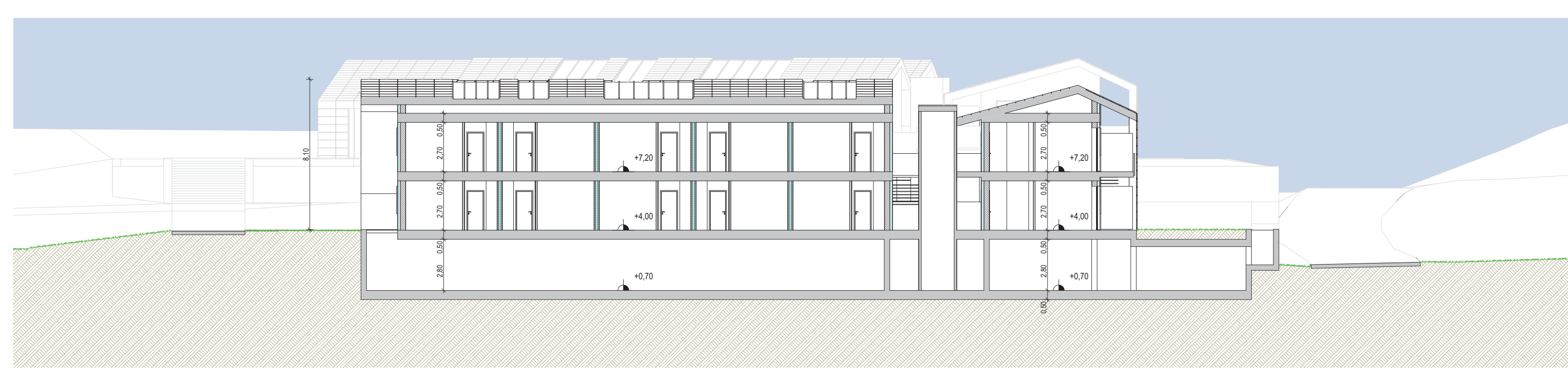
SEZIONE S1 - SCALA 1:200



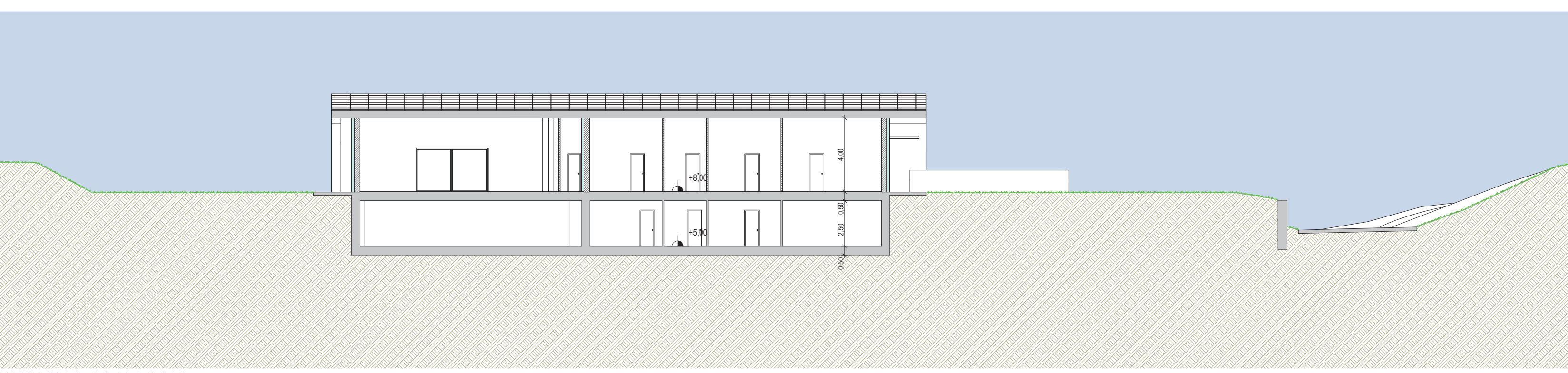
SEZIONE S2 - SCALA 1:200



SEZIONE S3 - SCALA 1:200



SEZIONE S4 - SCALA 1:200



SEZIONE S5 - SCALA 1:200